

## 60 歳以上又は 50 歳以上の重症化リスクが高いと考えられる方への大人向け RS ウイルスワクチン接種できます！

60 歳以上又は 50 歳以上の重症化リスクが高いと考えられる方を対象とする RS ウイルス感染症予防ワクチンを当院で打つことができます。

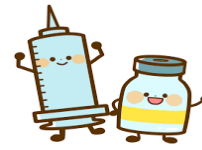
### RS ウィルス

RS ウィルスの感染による呼吸器の感染症です。RS ウィルス感染症というと「子どもの病気」というイメージがありますが、実際にアメリカでは毎年数千人～1 万人の高齢者が死亡しているとされており、日本でも同様の傾向にあると言われていています。そのため、今や RS ウィルス感染症はインフルエンザと同程度かそれ以上の脅威になっています。

症状としては、ウィルスに感染してから 2～8 日、典型的には 4～6 日間の潜伏期間を経て発熱、鼻汁などの症状が数日続きます。多くは軽症で自然軽快しますが、重くなる場合には、その後咳がひどくなる、喘鳴が出る、呼吸困難となるなどの症状が出現し、場合によっては、細気管支炎、肺炎へと進展していきます。慢性呼吸器疾患等の基礎疾患を有する高齢者において急性の重症肺炎を起こす原因となるため、特に注意が必要です。



## RS ウィルス感染はワクチンで予防できる！



RS ウィルス感染症には治療薬はなく、感染すると、症状に対する対症療法となります。しかし、高齢者向けに RS ウィルス感染症の重症化を防ぐため、ワクチンがうてるようになりました。臨床試験での全体的な有効性は 82.6%で、併存疾患のある人では 94.6%と報告されています。慢性呼吸器疾患等の基礎疾患をお持ちの対象者の方はぜひ予防をされることをお勧めします。

	対象者	副反応	接種費用
RS ワクチン	60 歳以上 又は 50 歳以上の※1RS ウィルスによる感染症が重症化するリスクが高いと考えられる方	注射した部位の痛みや疲労、筋肉痛、頭痛	¥27, 500(税込)

当院ではグラクソスミスクライン社の アレックスビー 筋注用 ワクチンが接種可能です。

※1以下のような方が対象です。

- 慢性肺疾患、慢性心血管疾患、慢性腎臓病又は慢性肝疾患
- 糖尿病
- 神経疾患又は神経疾患
- 肥満
- 上記以外で、医師が本剤の接種を必要と認めた者



※ご希望の方はファイザー社の**アブリスボ**筋注用ワクチンを接種することも可能です。(60 歳以上の方のみ)

お電話か総合窓口でお声かけください。ワクチンの発注に一週間ほどお時間いただきます、ご予約はお早めに。